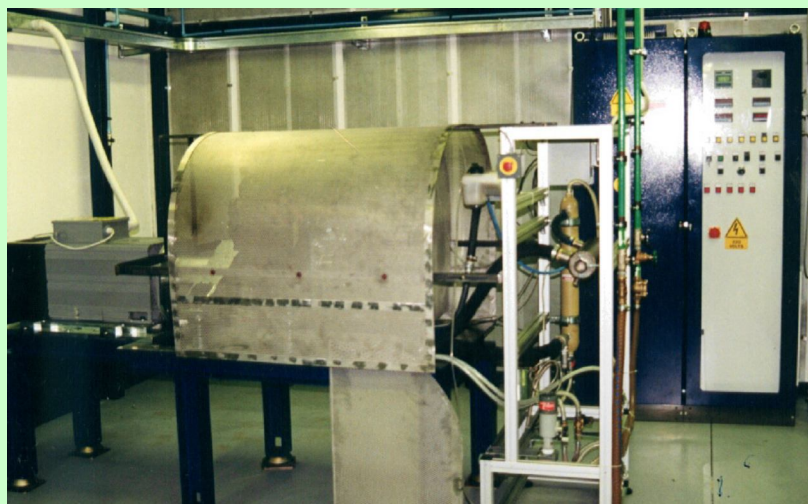


Soluzioni di COLLAUDO  
Prodotti per  
**Componentistica auto**

Automazione e Controllo  
Banchi prova  
Banchi per prove vita  
Collaudi funzionali

## Banco elettrico trascinamento motori auto



Questo banco di **endurance test** consente di verificare il funzionamento e l'affidabilità dei componenti interni di un'auto, evitando di ricorrere alle costose celle di prova.

Si possono testare, con costi molto contenuti, organi interni quali **cinghie di distribuzione, tendicinghia, alberi di trasmissione/distribuzione, catene di distribuzione / tendicatena, valvole, raschiaolio** etc.



Utilizzando un motore elettrico (55 Kw), il motore dell'auto viene trascinato alla velocità impostata (tipicamente il suo massimo regime di rotazione) per mezzo di un giunto (generalmente di tipo lamellare).

Il motore automobilistico può essere trascinato con cicli di velocità impostabili (velocità bassa / velocità alta), oppure alla massima velocità per tempi preimpostati (6000 rpm Max).

Uno scambiatore di calore prevede di smaltire il calore prodotto.

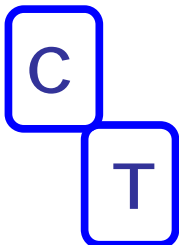
Tutte le grandezze (velocità di rotazione, temperatura olio, temperatura acqua, pressione olio) sono tenute sotto controllo, in modo da verificare la loro variazione nel tempo.

In funzione del componente da verificare, è inoltre possibile aggiungere altri sensori per la misura di altre grandezze fisiche.

COMPUTER TEAM HI-TEC SRL - Via Torre, 7 - 24030 Medolago (Bg)

Tel&Fax 035 90.10.35 - e-mail: [info@computer-team.it](mailto:info@computer-team.it)

P.IVA 01615240163 - Cap. Soc. € 10.850,00 - Iscr. Reg. Imprese BG 26849 - R.E.A. Bergamo 223109



## Caratteristiche tecniche

**motore di trascinamento** : motore elettrico trifase 55Kw 4 poli  
velocità rotaz. – 6000 rpm Max  
coppia nominale - 350 Nm (a 1500 rpm)

**giunto di accoppiamento** : lamellare con accoppiamento diretto

**grandezze sotto controllo** : numero giri motore auto  
temperatura acqua motore auto  
temperatura olio motore auto  
pressione olio auto

**ciclo di prova** – impostabile dall'utente

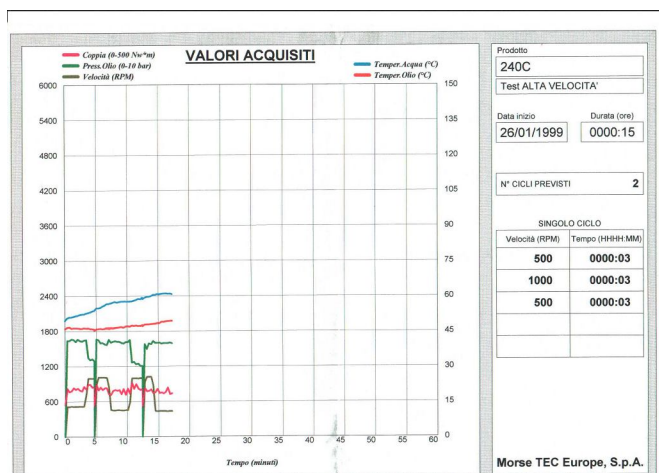
endurance test – velocità costante (giri impostabili tra 500 a 6000 rpm)

endurance test – velocità variabile

fase a bassa velocità – da 500 a 6000 rpm // da 1 a 99 min.

fase ad alta velocità – da 500 a 6000 rpm // da 1 a 99 min.

rampa velocità – impostabili tra 3 e 30 sec



**Esempio ciclo di prova**