



Soluzioni di COLLAUDO

**Elettromeccanica**

Automazione e Controllo  
Banchi prova  
Banchi per prove vita  
Collaudi funzionali

## **Life test Micro Switch**

**Sistema prova vita  $\mu$ switch for appliances (in accordance to IEC 61058-1)**

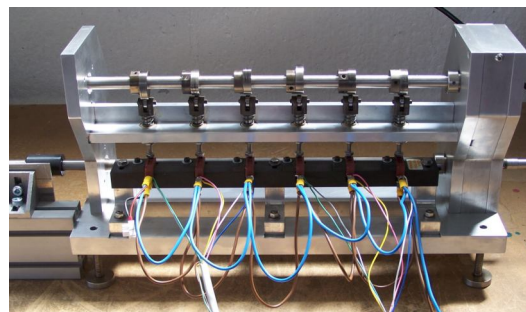


**Foto del sistema di prova con simulatore carico resistivo 4 KW**



$\mu$ switch

Jig di prova  
for high Temp  
(6 DUT)



Il sistema consente l'esecuzione di diversi tipi di test richiesti dai piu' importanti utilizzatori per verificare la durata dei dispositivi che saranno assemblati nelle loro varie applicazioni in accordo alla IEC 61058-1 (test di durata).

Le singole prove vengono eseguite sotto la supervisione di un PC che consente l'eventuale interruzione e ripresa dei test fino al raggiungimento dei cicli impostati.

**COMPUTER TEAM HI-TEC SRL - Via Torre, 7 - 24030 Medolago (Bg)**  
Tel. 035 90.10.35 - e-mail: [info@computer-team.it](mailto:info@computer-team.it) - web: [www.computer-team.eu](http://www.computer-team.eu)  
P.IVA 01615240163 - Cap. Soc. € 10.850,00 - R.E.A. Bergamo 223109



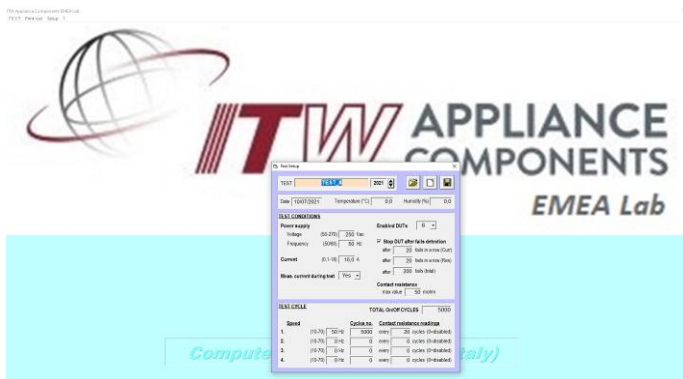
E' possibile l'esecuzione di test anche in camera climatica (non gestita dal sistema ; a gestione indipendente)

### Caratteristiche tecniche

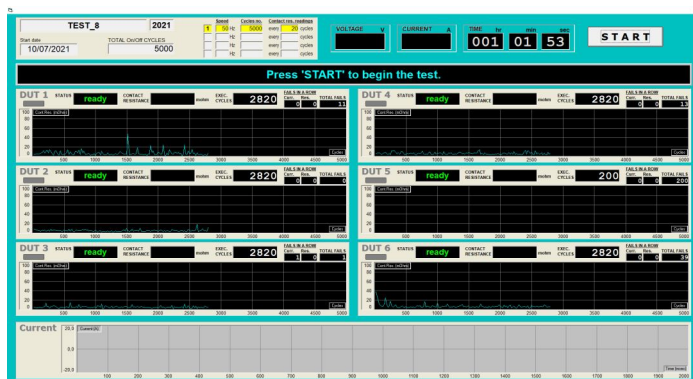
- . gestione 6 DUT
- . alimentazione tramite alimentatore AC (Vmax 250 Vac) – altre Vmax - opzionali
- . corrente di prova : 1mA-16 A per dispositivo (i dispositivi sono pilotati sequenzialmente)  
Opzione : reostato manuale con Imax = 20°
- . movimentazione tramite albero a camme (6 camme opportunamente sagomate)
- . velocita' albero : regolabile da PC
- . Num. cicli ON/OFF – liberamente impostabili (max 1.000.000 cicli)

### Ciclo di test

I vari DUT vengono premuti , in sequenza , dalle camme inserite sull'albero di rotazione  
Viene verificato il ciclo ON/OFF (durante fase ON passa una corrente max di 16 Aac ; carico resistivo)  
Ogni n cicli (normalmente compresi tra 20-50) viene misurata la resistenza di contatto (risoluz. <<100 micro ohm)



**Maschera definizione prova**



**Maschera esecuzione test**

TEST NAME		TEST_8		Temperature	0.0 °C
Start date		10/07/2021		Humidity	0.0 %
TEST PARAMETERS					
Power supply voltage	250 V	Enabled DUTs	6	Stop DUT after failure condition	20
Power supply frequency	50 Hz	Total ON/OFF cycles	5000	Stop after n cycles (if failure)	20
Current	16 A			Stop after n cycles (if failure)	200
TEST CYCLE					
1	Speed	30 Hz	Cycles no.	5000	Contact resistance readings every 50 cycles
TEST VALUES					
EXECUTED CYCLES	Fails in a row (On)	Fails in a row (Off)	TOTAL FAILS	TOTAL TIME	
DUT 1	2820	0	0	11	1:01:53
DUT 2	2820	0	0	0	
DUT 3	2820	1	0	1	
DUT 4	2820	0	0	13	
DUT 5	200	0	0	200	
DUT 6	2820	0	0	39	
REMARKS					
Test cycle: 500000					
DUT 1					
DUT 2					

**Print Out example**



**Opzione : reostato a regolazione manuale**